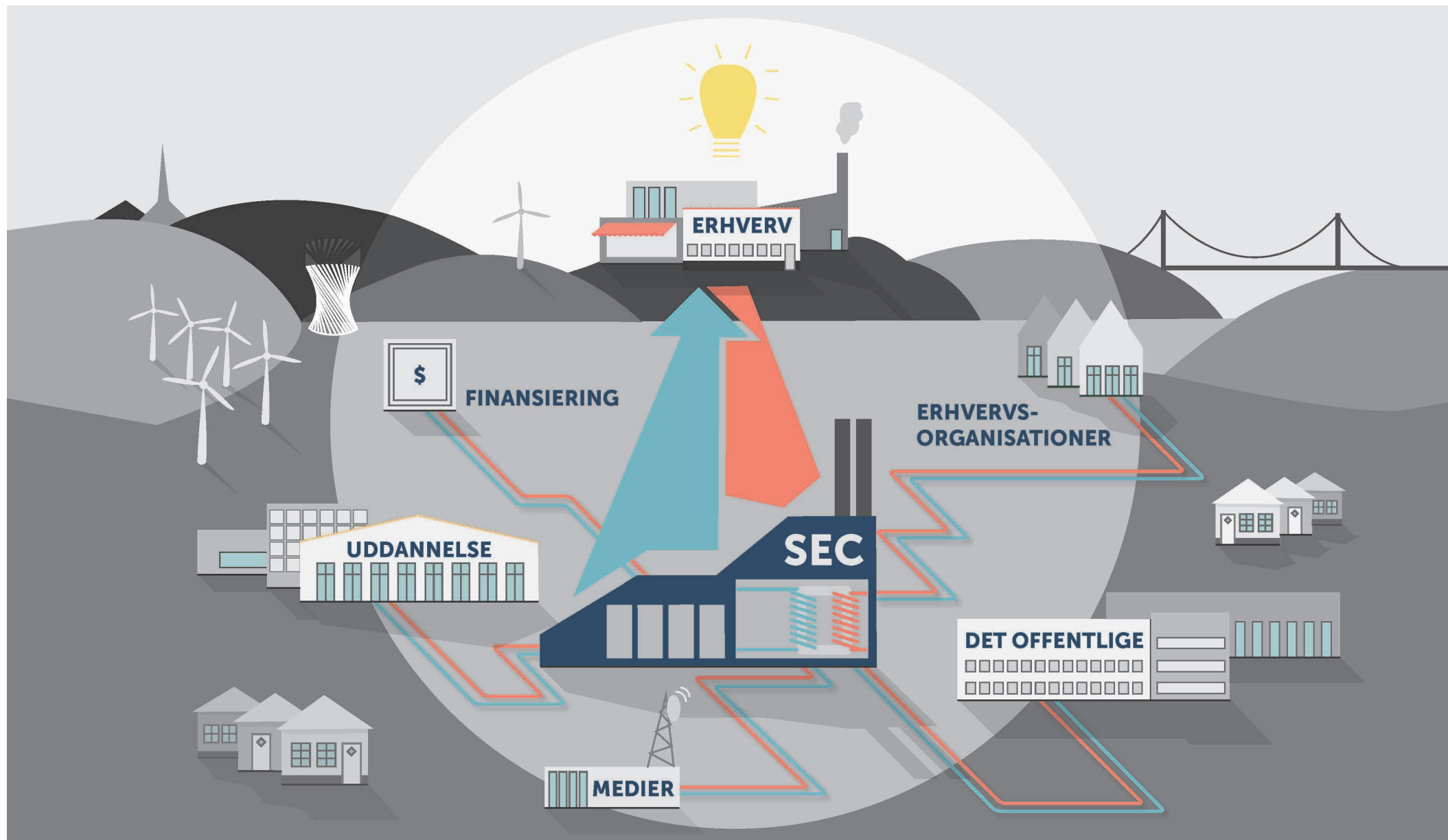
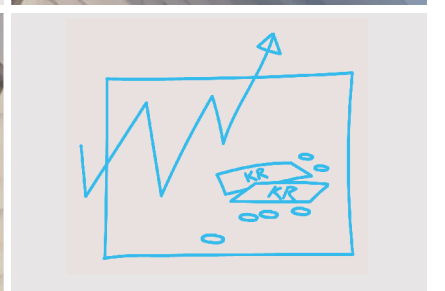
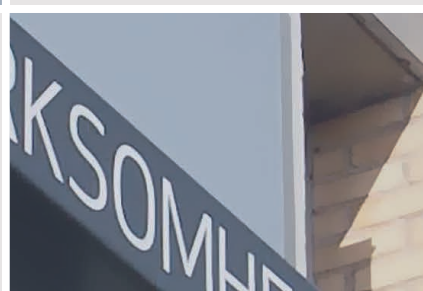
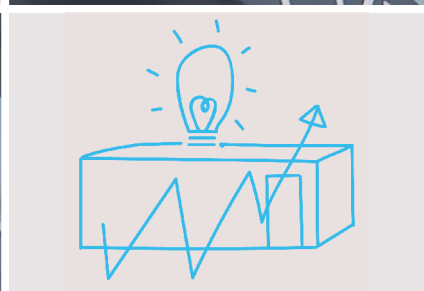
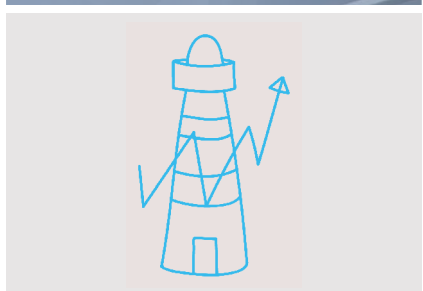
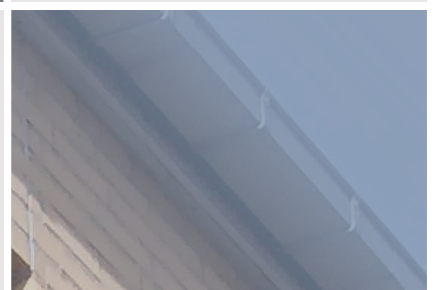
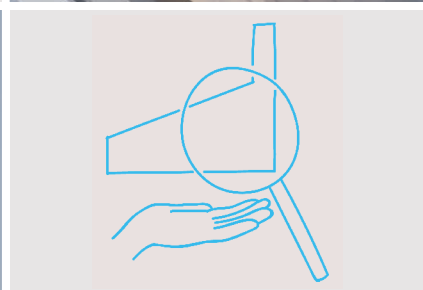
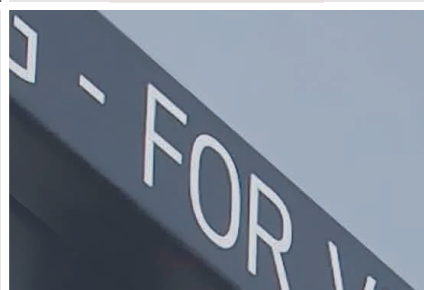
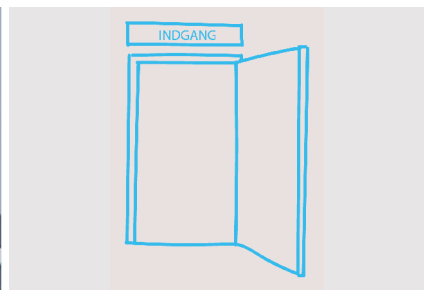
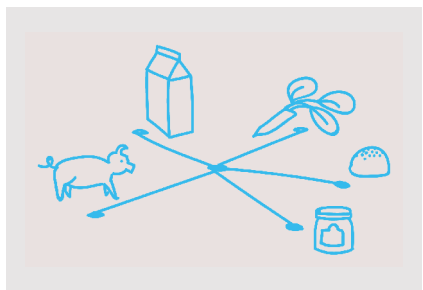
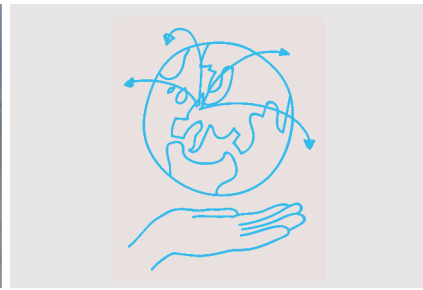


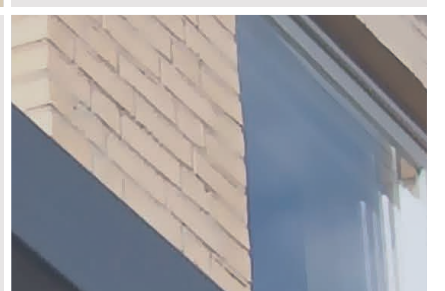
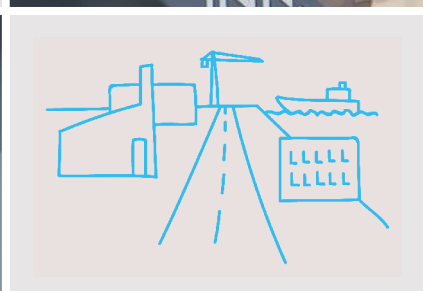
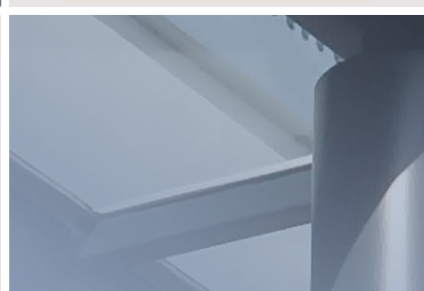
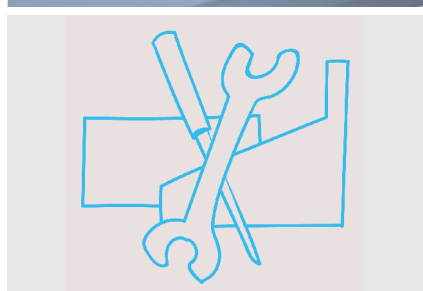
Erhvervsstrategi 2016-2020

Slagelse Erhvervscenter
Vi arbejder for erhvervslivet i Slagelse Kommune!





Slagelse Erhvervscenter
 Vi arbejder for erhvervslivet i Slagelse Kommune!



INDHOLD

| | |
|---|----|
| INDHOLD..... | 3 |
| INDLEDNING | 3 |
| DET LOKALE DNA..... | 5 |
| Energi og bæredygtighed:..... | 5 |
| Fødevarer..... | 5 |
| Velfærdssystemer og -teknologi..... | 5 |
| Infrastruktur og rammevilkår | 6 |
| Bred vifte af virksomheder og brancher | 6 |
| Et godt sted at bo..... | 6 |
| VORES MISSION..... | 7 |
| VORES VISION | 7 |
| VORES MÅL..... | 7 |
| VORES ROLLE..... | 8 |
| VÆKSTILTAG | 9 |
| Erhvervsservice..... | 9 |
| Erhvervsudvikling..... | 9 |
| Internationalisering | 9 |
| Fyrtårnsprojekter | 9 |
| ERHVERVSSERVICE..... | 10 |
| Erhvervspolitisk interessevaretagelse | 11 |
| En Indgang..... | 11 |
| KAM-service | 11 |
| SMV-service..... | 11 |
| Iværksætterservice..... | 11 |
| ERHVERVSUDVIKLING..... | 12 |
| Udvikling af inkubations- og innovationsmiljø | 12 |
| ErhvervsAwards | 12 |
| Udvikling af finansieringskoncept..... | 13 |
| Udvikling af fødevarerklynge..... | 13 |
| Branding | 13 |
| INTERNATIONALISERING..... | 14 |
| Eksportunderstøttelse til lokale virksomheder ... | 14 |
| FYRTÅNSPROJEKTER..... | 15 |
| Udvikling af Stignæs Erhvervspark..... | 15 |
| Udvikling af cleantech- og energiklynge..... | 15 |
| Udvikling af erhvervsudviklingshus..... | 15 |
| Udvikling af fyrtårnsprojekter | 15 |

INDLEDNING

Slagelse Erhvervscenter A/S blev stiftet i efteråret 2014, og siden har vi arbejdet for at skabe konstruktive relationer og samarbejde med erhvervslivets aktører, erhvervsfremmeorganisationer, uddannelsesinstitutioner og Slagelse Kommune. Erhvervsstrategien 2020 er blevet til i dette samarbejde, og er en samlet strategi, der har til formål at skabe vækst og udvikling i erhvervslivet lokalt.

Vores mål med erhvervsstrategien er at skabe en klar og operationel plan for vækst og udvikling i erhvervslivet, samlet og understøttet af os. Vi ved, at vækst og udvikling sker i virksomhederne. Strategien skal derfor ses som en samlet plan på tværs af kommunen, som skal sikre udviklingen af et attraktivt erhvervmiljø til gavn for virksomhederne.

Vores lokalområde har mange særlige styrker og potentialer; med den nye erhvervsstrategi har vi sammen mulighed for at udvikle og udnytte potentialerne og skabe et attraktivt erhvervmiljø.

Flemming Hansen

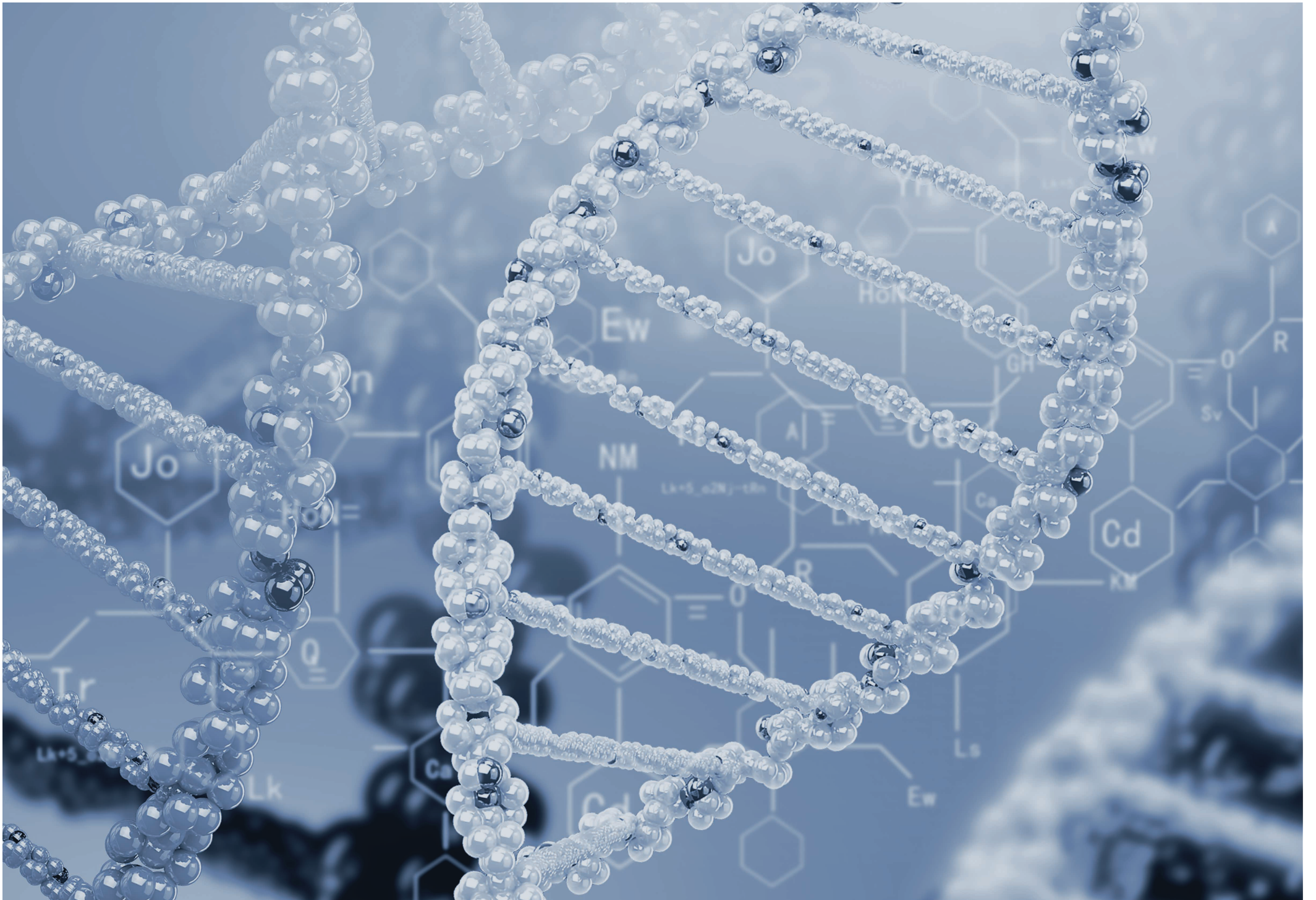
Bestyrelsesformand - Slagelse Erhvervscenter

Morten Prüse Sørensen

Direktør - Slagelse Erhvervscenter

Slagelse Erhvervscenter

Vi arbejder for erhvervslivet i Slagelse Kommune!



DET LOKALE DNA

I Slagelse Kommune har vi en lang historie, der viser, at vi blandt andet er særligt dygtige inden for fødevarer, velfærdsteknologi, energi og bæredygtighed, ligesom vores stærke uddannel-

sesmiljøer, de gode rekrutteringsmuligheder, vores unikke infrastruktur og den store opbakning fra Slagelse Kommune gør, at vi har et attraktivt erhvervmiljø i vores lokalområde.

Energi og bæredygtighed

Vi har en stærk bæredygtighedsprofil og mange spændende bæredygtighedstiltag, som har resulteret i flere unikke investeringer inden for bæredygtighed. Blandt andet har vi en hel række af offentlige projekter med fokus på genanvendelse af ressourcer. Projekterne fokuserer blandt andet på genanvendelse af byggematerialer, udtrækning og genanvendelse af metaller og affald som energi.

I Slagelse Kommune er vi hjemsted for virksomheder som SK Forsynings flis fyrede energianlæg, Scanmetals, SheerWind, Hashøj biogas og Tisselbjerg projektet, samt en satsning på brint området, men også for virksomheder inden for specielle teknologier som for eksempel vand- og rørgrens, ventilation og energirådgivning. Den stærke energi- og bæredygtighedsprofil betyder, at der er et stort potentiale for at skabe en cleantech-klynge med fokus på genanvendelse af ressourcer og bæredygtig energi.

Fødevarer

I Slagelse Kommune ligger en markedsleder inden for fødevarerindustrien, nemlig Arla, som har placeret et af sine kun to danske produktionssteder i Slagelse by. I kommunen ligger også Bähncke, Harboe, den danske fødevarerkontrol og det Nationale Center for Fødevarer og Jordbrug. Det samme gør AU Flakkebjerg, som er et forskningscenter, der udgør et dynamisk knudepunkt for anvendelsesorienteret dansk planteforskning og planteproduktion. Vores kommune har derfor et stort potentiale som lokalitet til en fødevarer-klynge.

Velfærdssystemer og- teknologi

I kommunen har vi Danmarks nye og moderne psykiatrisygehus, en velfærdsteknologisk udstillingslejlighed, virksomheden Ergolet og Antvorskov skole – EDU Tech Lab. Samtidig er Slagelse Kommune en væsentlig leverandør af ydelser inden for handicap- og psykiatriområdet i kraft af sin størrelse og høje specialisering på blandt andet autismeområdet.

Slagelse Kommune arbejder også med effektive plejesystemer med fokus på kvalitet. Velfærdsteknologi er en integreret del af den offentlige pleje, og der investeres massivt i udviklingen på området. Slagelse Kommune er en ud af 8 kommuner, som fokuserer mest på velfærdsteknologisk udnyttelse. Slagelse Kommune kan på den måde fungere som en innovativ udviklingspartner med gode testfaciliteter.

Ligeledes arbejder vi med innovativ skoleudvikling. Det teknologiske niveau er generelt højt, men eksempelvis på Antvorskov skole, hvor der er fokus på robotteknologi, programmering og 3D print, er niveauet og undervisningsformen helt særlig.

Infrastruktur og rammevilkår

Infrastrukturelt ligger Slagelse Kommune helt centralt i forhold til motorvejsnettet med adgang til hele landet, og med adgang på tværs af Vestsjælland via landevejsnettet. Mange af vores erhvervsarealer giver mulighed for facadeeksponering mod motorvej E20, ligesom vores unikke placering mellem Odense og København giver gode muligheder for adgang til kvalificeret arbejdskraft. Samtidig er kommunen placeret ved en maritim hovedfærdselsåre med adgang til hele østersøområdet og Hamborg, som har en af Europas største havne. Slagelse Kommune har et af de mest attraktive infrastrukturprojekter, nemlig Stignæs erhvervspark og -havn, der med en naturlig havdybde på 18 meter, er en af Nordeuropas dybeste, og dermed vil kunne betjene selv de største skibe.

I Slagelse Kommune er vi derudover kendetegnet ved at være den største uddannelsesmetropol på Sjælland med alle typer af uddannelsesinstitutioner. Syddansk Universitet, Erhvervsakademi Sjælland, University College Sjælland og Danmarks største erhvervsskole og uddannelsescenteret Selandia ligger alle i centrum af Slagelse tæt på tog- og busstationen. Samtidig arbejdes der med at etablere et decideret campus i Slagelse midtby, hvor ambitionen er at samle alle typer uddannelser og uddannelsesinstitutioner. Campusset bliver på den måde en del af bylivet på en helt anden måde end hos konkurrerende undervisningsmiljøer i Danmark.

Vi arbejder primært for at sikre gode rammevilkår og et attraktivt erhvervmiljø for vores eksisterende erhvervsliv, og vi er klar til at tage imod en hvilken som helst national eller international investor eller virksomhed, der har interesse i at investere eller etablere sig i Slagelse.

Bred vifte af virksomheder og brancher

Landskabet inden for industri og produktionsvirksomheder i Slagelse Kommune viser, at der findes en bred vifte af virksomheder og brancher. Det giver gode muligheder for at finde professionelle samarbejdspartnere inden for mange områder. Vores industri er generelt kendetegnet ved nicheproduktion og specialiserede produktteknologier, men mulighederne for storskalaproduktion er også gode blandt andet på grund af vores udbud af mange store erhvervsarealer, den kvalificerede arbejdskraft og vores unikke beliggenhed.

Et godt sted at bo

Slagelse Kommune er et godt sted at bo. Vi kan tilbyde et levende handelsliv, gunstige kvadratmeterpriser, gode trafik- og transportforhold til pendling og skoler med særligt fokus på talentudvikling. Og med en 180 km. lang kyststrækning er det muligt at finde autentiske oplevelser for hele familien. Børnene kan lege i skoven, lokale kunstnere udstiller i gallerier langs vejene, og lokalt økologisk kød og friske grøntsager kan købes direkte i lokale gårdbutikker.



VORES MISSION

Vores mission tager udgangspunkt i det vi er sat i verden for, nemlig at skabe vækst og udvikling i det lokale erhvervsliv.

Vores mission er at understøtte og inspirere til vækst og udvikling i det lokale erhvervsliv i Slagelse Kommune.

VORES VISION

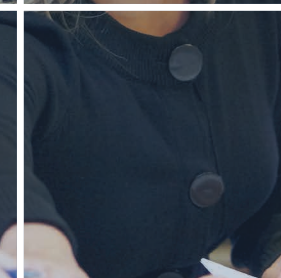
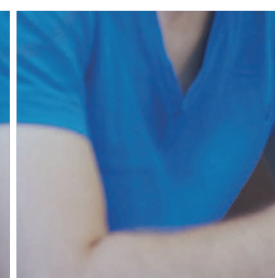
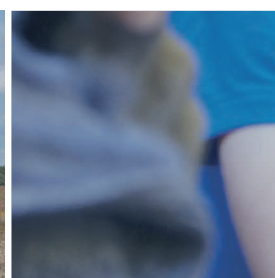
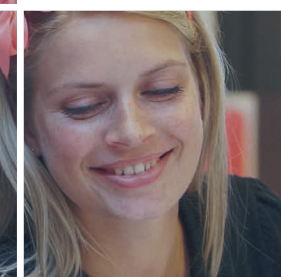
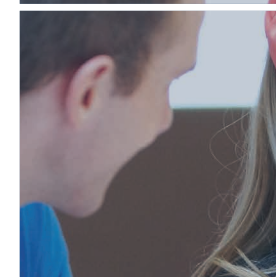
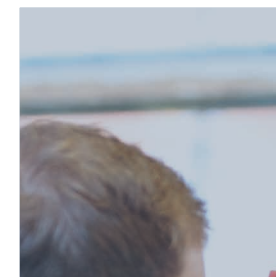
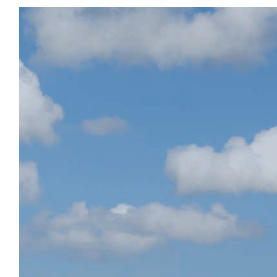
Vores vision tager udgangspunkt i det lokale "DNA", der hvor lokalområdet har potentialer og styrker, som er unikke og værdiskabende, og som kan udvikles til noget positivt for det lokale erhvervsmiljø.

Vores vision er at skabe et attraktivt erhvervsmiljø med fokus på infrastruktur, bæredygtighed, industri og velfærdsteknologi.

VORES MÅL

Vi ved, at økonomisk vækst og udvikling primært skabes i det private erhvervsliv, at evnen til eksport og tiltrækning af udenlandske investeringer er afgørende i en globaliseret verden, og at iværksætteri bidrager markant til vækst og udvikling. Vi ved også, at industriens tilfredshed giver et godt billede af erhvervsmiljøet, og at de helt store kommercielle projekter er afgørende for vækst. Derfor er det vores mål at:

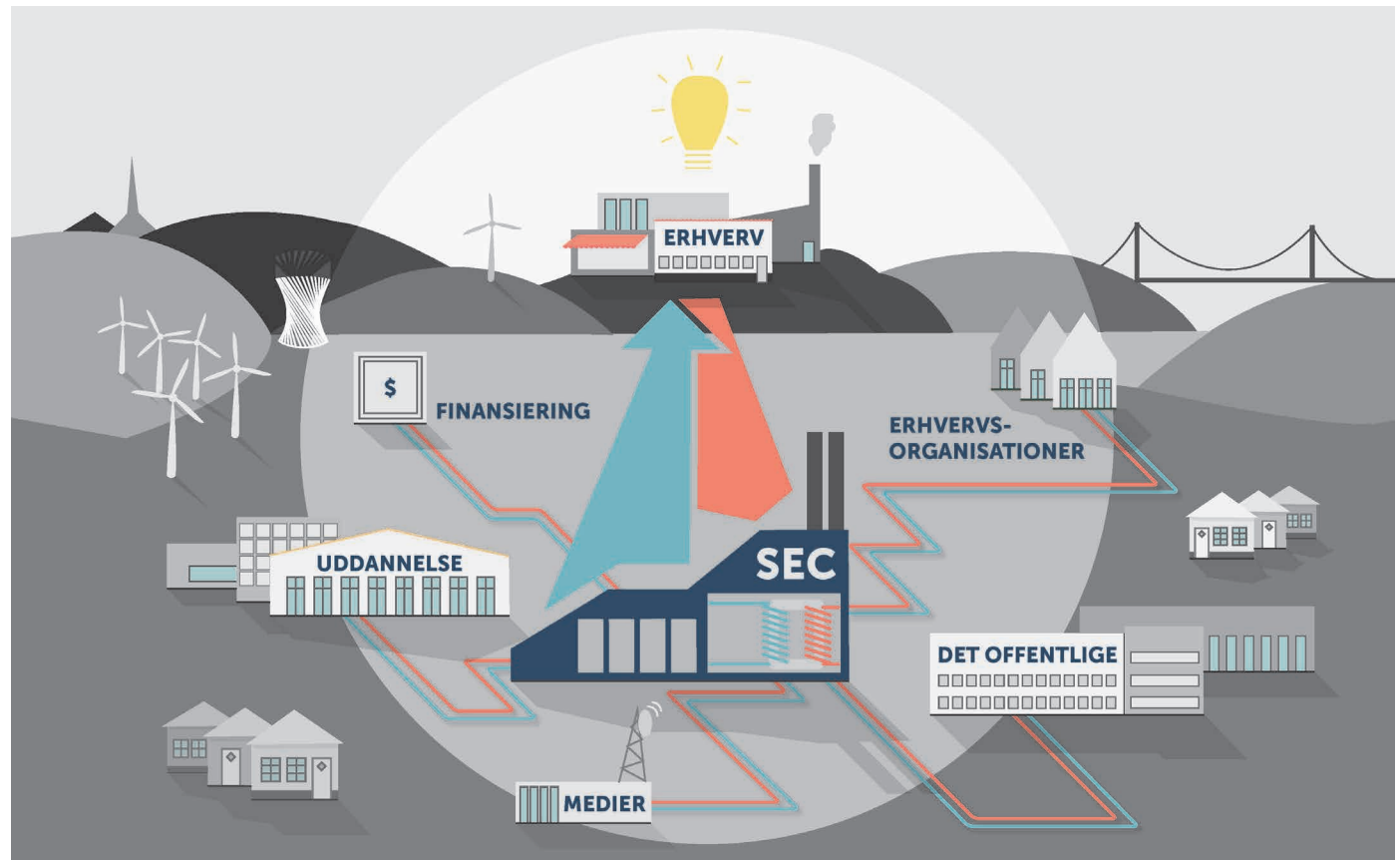
- ***Skabe 1.500 nye private arbejdspladser frem mod 2020***
- ***Øge den private omsætning til 18,5 mia. kr. i 2019***
- ***Øge antallet af private eksportarbejdspladser til 4000 frem mod 2020***
- ***Øge omsætningen i private eksportvirksomheder til 3,5 mia. kr. i 2019***
- ***Skabe 500 nye iværksættervirksomheder, der har overlevet mindst 3 år frem mod 2020***
- ***Være placeret i top 10 i DI's tilfredshedsundersøgelse i 2019***
- ***Skabe funding til fyrtårnsprojekter for en samlet værdi af 150 mio. kr. frem mod 2020***



VORES ROLLE

Vi ved, at vækst og udvikling i det lokale erhvervsliv bedst skabes i balance mellem erhvervet, uddannelserne, bosætningsindsatsen og det nationale/regionale samarbejde. Derfor arbejder vi løbende på at sikre balance i væksten mellem disse områder. Vi har et indgående kendskab til lokalområdet, og vi får hele tiden ny viden igennem vores kontakt til det lokale erhvervsliv og de øvrige aktører. Denne viden bruger vi til at forbedre vores services og tilbud samt til at stable projekter på benene, som kan skabe et bedre erhvervsmiljø i Slagelse Kommune. Vi understøtter på den måde vækst og udvikling i hele lokalområdet.

Vores kernekompetence er at have indgående kendskab til det lokale erhvervsliv, dets behov og udfordringer samt at sætte dette kendskab i spil til gavn for væksten og udviklingen. Med vore erhvervskonsulenter i Erhvervsservice servicere vi erhvervslivet med forskellige tilbud samt sikrer dialogen mellem erhvervslivets parter. Med vore kommercielle projektledere i Erhvervsudvikling udvikler og driver vi projekter til understøttelse af vækst samt tiltrækning af virksomheder og investeringer lokalt.



I Slagelse Erhvervscenter ser vi os selv som transformestationen mellem bl.a. det lokale erhvervsliv, uddannelsesinstitutionerne, det offentlige og de øvrige lokale, regionale og nationale erhvervsfremmeaktører.

Vi tager ud, mødes med aktører og samler viden, og derpå transformerer og initierer vi nye ideer og projekter med fokus på vækst og udvikling. Vi samler energien i den lokale erhvervsudvikling og skaber forbindelser og synergi.

Gennem samarbejde sætter vi "strøm" til erhvervslivet og arbejder for et lysende erhvervsliv i vækst og udvikling.

VÆKSTTILTAG

I Slagelse Erhvervscenter arbejder vi for erhvervslivet i Slagelse Kommune. Frem til 2020 vil vi, inden for hovedområderne Erhvervsservice og Erhvervsudvikling, samt inden for fokusområderne Internationalisering og Fyrtårnsprojekter, drive og udvikle følgende væksttiltag.



Erhvervsservice

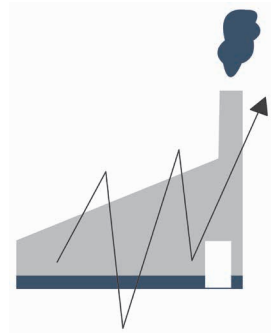
Erhvervspolitisk interessevaretagelse

En indgang

KAM-service

SMV-service

Iværksætterservice



Erhvervsudvikling

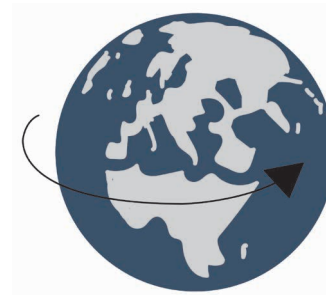
Udvikling af finansieringskoncept

Udvikling af inkubations- og innovationsmiljø

Udvikling af fødevareklynge

ErhvervsAwards

Branding



Internationalisering

Eksportunderstøttelse i lokale virksomheder



Fyrtårnsprojekter

Udvikling af Stignæs erhvervspark

Udvikling af cleantech- og energiklynge

Udvikling af erhvervsudviklingshus

Udvikling af fyrtårnsprojekter

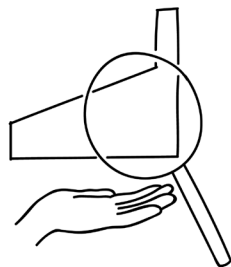
På de følgende sider vil væksttiltagene og deres betydning for det lokale erhvervsliv blive uddybet.



I Slagelse Erhvervscenter skal erhvervsservicen være "Excellent"! Vores Erhvervsservice er mere end den ydelse vi yder, det er måden, hvorpå vi tænker og handler. Det er ikke kun "at fikse problemet" eller give sparring. Det er den personlige kontakt, et hurtigt svar samt viljen og interessen til at følge vores kunder fra start til slut. I forhold til vores kundesegmenter har vi et fokuseret og målrettet koncept for vores opgave udførelse.

Vores principper bygger på et fundament hvor vi kærer om de lokale virksomheder og om de udfordringer, de står overfor. På den måde kan vi være deres foretrukne partner i forhold til løsninger, vækst og udvikling. Når vi leverer, gør vi det med udgangspunkt i virksomhedernes behov, og vi leverer altid det, vi lover.

ERHVERVSSERVICE



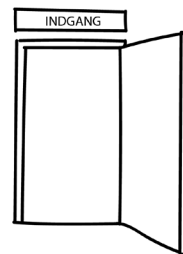
Erhvervspolitisk interessevaretagelse

Slagelse Erhvervscenter skal være det lokale erhvervslivs primære erhvervspolitiske talerør. Derfor arbejder vi målrettet med at sikre gode relationer på strategisk niveau til både virksomhederne, lokale, regionale og nationale beslutningstagere samt andre afgørende erhvervspolitiske aktører, således at vi kan formidle og sikre de bedst mulige rammevilkår for det lokale erhvervsliv. Slagelse Erhvervscenters rolle er samtidig at være et proaktivt talerør for de lokale erhvervsfremmeaktører, så de regionale og nationale indsatser prioriteres i forhold til de lokale ønsker og prioriteringer.



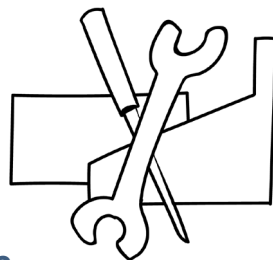
KAM-service

Slagelse Erhvervscenter er drevet af det lokale erhvervslivs behov, og vi ved, at de strategisk vigtige virksomheder og de helt store virksomheder både er afgørende for vækst og udvikling. Samtidig har disse virksomheder ofte specielle behov, og derfor prioriterer vi at holde en særlig tæt kontakt til disse. Dette både for at fastholde de eksisterende virksomheder, men også for at være attraktive for nye virksomheder.



Én Indgang

I Slagelse Erhvervscenter arbejder vi tæt sammen med offentlige myndigheder og erhvervslivets aktører. Dette samarbejde gør, at vi kan tilbyde, at være virksomhedernes "ene indgang" når de kommunale, regionale og nationale ressourcer og rammevilkår skal sættes bedst muligt i spil. Derudover kan vi være med til at sikre, at virksomhederne bliver inspireret til synergier lokalt. "En indgang" er virksomhedens effektive vej til hurtigt at komme godt videre.



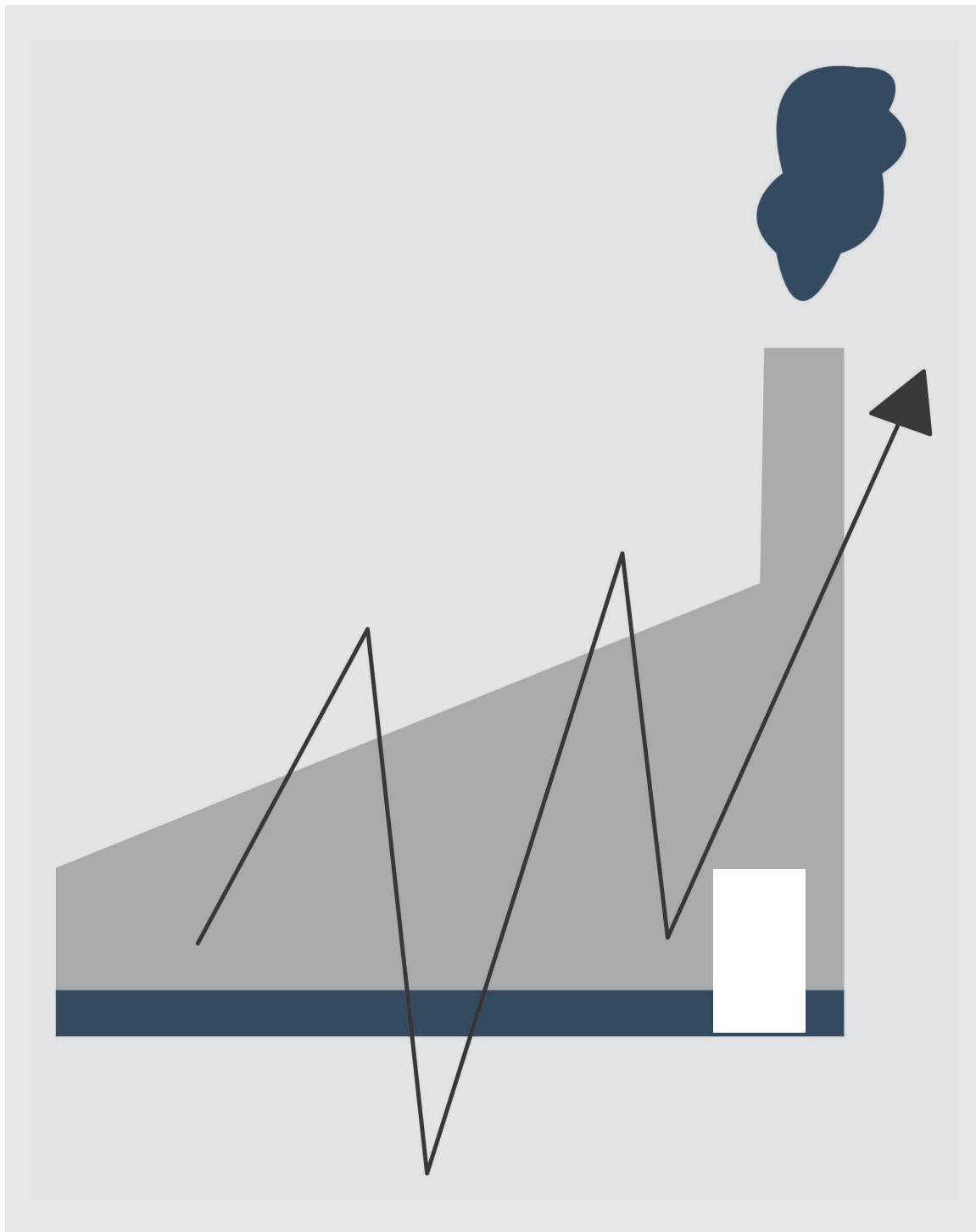
SMV-service

I Slagelse Erhvervscenter ved vi, at 2/3 af de små og mellemstore lokale virksomheder har få ressourcer til at videreudvikle forretningen. Vi ser et stort potentiale for at skabe vækst ved at tilbyde en kvalificeret og troværdig service, som kan bistå virksomhederne i deres videre udvikling. Vi tilbyder derfor professionel vejledning, kurser, workshops og netværk til inspiration og udvikling af den enkelte virksomhed. Derudover arbejder vi aktivt for både at fastholde og tiltrække små og mellemstore virksomheder lokalt.



Iværksætterservice

I Slagelse Erhvervscenter ved vi, at iværksættere er afgørende for vækst, udvikling og innovation i erhvervslivet. Undersøgelser viser desuden, at hjælp og støtte er en vigtig forudsætning for iværksætternes overlevelse. Derfor tilbyder vi blandt andet professionel vejledning, kurser, workshops og netværk til inspiration og udvikling af den enkelte virksomhed. Vi følger iværksættervirksomhederne i de første år, hvor vi tilrettelægger vores indsats til den enkelte virksomhed for at sikre individuel udvikling. I forlængelse af vores fokus på at servicere, arbejder vi målrettet for at fastholde eksisterende og tiltrække nye iværksættere.



Udvikling af inkubations- og innovationsmiljø

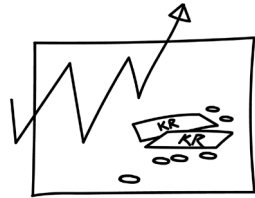
I Slagelse Erhvervscenter vil vi gerne hjælpe vores iværksættere og vores små og mellemstore virksomheder til succes. Derfor arbejder vi på at udvikle et miljø, som kan møde virksomhederne, der hvor de er, så de kan få den ønskede hjælp og vejledning til at komme videre. Vi vil desuden udvikle et unikt koncept, der både kan løse virksomhedernes konkrete problemstillinger i en styret innovationsproces, hvor de lokale uddannelsesinstitutioner, studerende og forskere også kan være en del af løsningen. På den måde tror vi på, at vi kan få skabt et rum for vores iværksættere og små og mellemstore virksomheder, hvor innovationen kan spire.



ErhvervsAwards

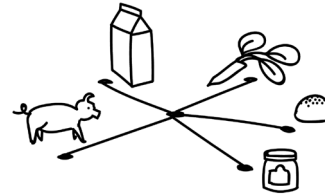
Slagelse Erhvervscenter vil vi gerne fejre årets successer sammen med det lokale erhvervsliv. Derfor samler vi en række erhvervspriser, der gives til lokale aktører, som har gjort en særlig indsats, og derfor bør fejres. ErhvervsAwards skal være årets højdepunkt for vores lokale erhvervsliv, en dag hvor vi mødes og sammen kan være stolte over at drive virksomhed i Slagelse Kommune. Samtidig skal ErhvervsAwards være et event, som er med til at sætte vores område på landkortet.

ERHVERVSUDVIKLING



Udvikling af finansieringskoncept

I Slagelse Erhvervscenter ved vi, at der er potentielle forretningsideer, som er gået i stå på grund af finansieringsudfordringer. Samtidig ved vi, at der er uudnyttede økonomiske ressourcer, som kan bringes i spil både på lokalt, regionalt, nationalt og internationalt plan, og derved medvirke til at skabe vækst og udvikling. Derfor arbejder vi på at skabe et finansieringskoncept, som kan understøtte små og mellemstore virksomheder og iværksættere i det lokale erhvervsliv. Finansieringskonceptet skal være med til at skabe en øget og mere relevant finansiering, ligesom det skal kunne understøtte de gode forretningsideer i lokalområdet.



Udvikling af fødevareklynge

Fødevareproduktion er en del af Slagelse Kommunes DNA, og der er en øget tilgang af virksomheder, som beskæftiger sig med fødevarer. Vi vil gerne understøtte disse virksomheder, og vil derfor frem mod 2020 arbejde for at skabe en fødevareklynge, hvor fødevarevirksomhederne kan dele deres kompetencer og hjælpe hinanden til vækst og udvikling. Målet er løbende at igangsætte, inspirere samt drive projekter og netværk med fokus på fremtidens fødevarer, produktionsmetoder, forarbejdning, afsætning og genanvendelse.



Branding

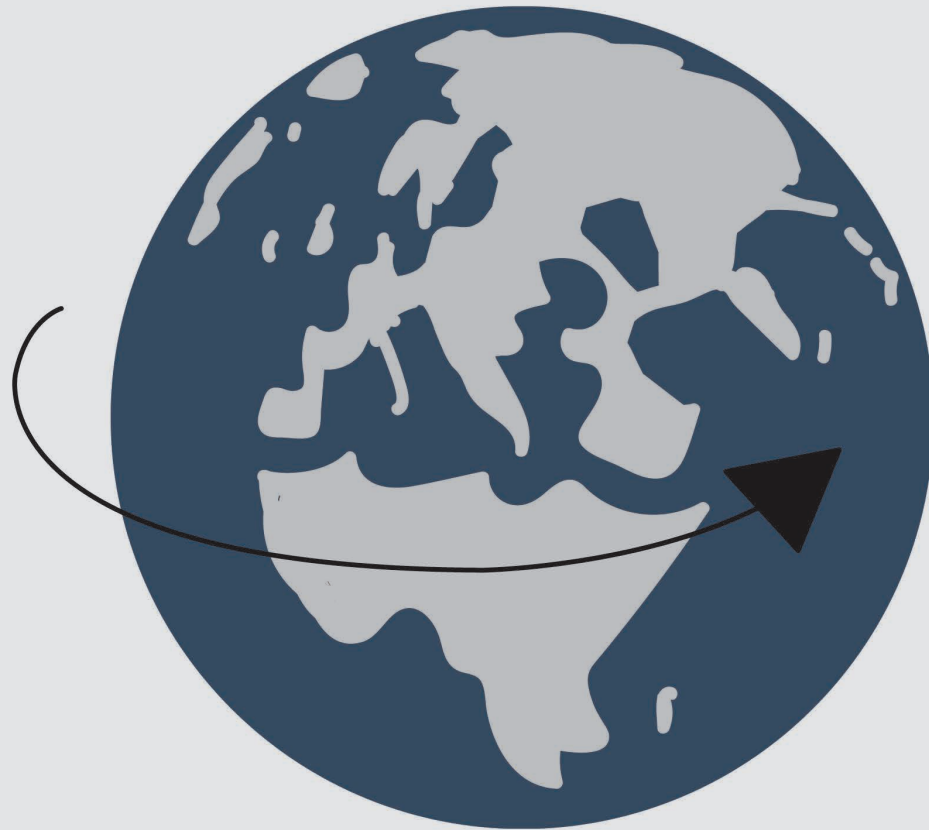
I Slagelse Erhvervscenter ved vi, at vi fortsat skal fokusere på at øge kendskabet til vores område, hvis vi vil tiltrække iværksættere og virksomheder. Det er særligt kendskabet til vores gode erhvervsklima og mange erhvervmuligheder samt fortællingerne om de lokale virksomheders udvikling, vi vil tage udgangspunkt i. Samtidig vil omdrejningspunktet i en målrettet brandingindsats være kommunens samlede styrkepositioner: Infrastruktur, "De grønne erhverv", industri og produktion samt velfærdsteknologi og velfærdssystemer. Vi tror på, at en målrettet brandingindsats, hvor vi slår fast, hvorfor Slagelse Kommune er et ideelt sted for både iværksættere og virksomheder, kan være med til at fastholde og tiltrække virksomheder. Derigennem kan en brandingindsats bidrage til at skabe vækst og udvikling for erhvervsområdet generelt.

INTERNATIONALISERING



Eksportunderstøttelse til lokale virksomheder

I Slagelse Erhvervscenter er eksportunderstøttelse et fokusområde. Med en større andel af lokale eksporterende virksomheder vil vi kunne øge både antallet af private arbejdspladser og omsætningen i den private sektor. Slagelse Erhvervscenter tilbyder derfor professionel vejledning til virksomheder, der ønsker at undersøge mulighederne for eksport. Vi tilbyder samtidig et målrettet udbud af kurser, workshops, delegationsrejser og netværk til inspiration og udvikling af den enkelte virksomhed i tæt samarbejde med de lokale uddannelsesinstitutioner. Vi arbejder også for at fastholde og tiltrække eksportvirksomheder til Slagelse Kommune, ligesom vi har fokus på at sætte Slagelse på landkortet for udenlandske investeringer i samarbejde med Invest in Denmark, Eksportrådet og Greater Copenhagen – Vi kalder det ”Invest in Slagelse”.

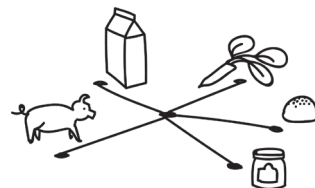


FYRTÅRNSPROJEKTER



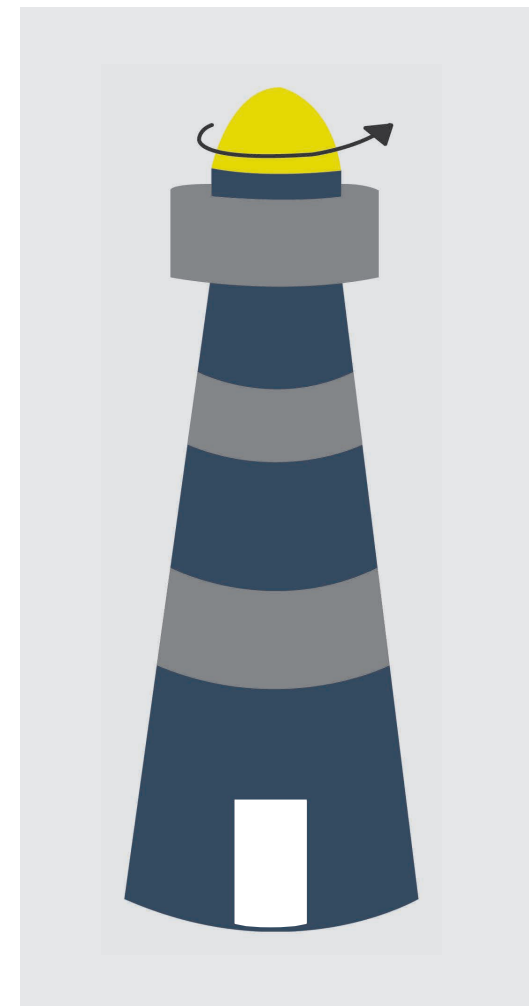
Udvikling af Stignæs Erhvervspark

På Stignæs er der mulighed for store attraktive erhvervsarealer, som ligger tæt på en maritim hovedfærdselsåre mod hele østersøområdet og Hamborg, som er en af Nordeuropas største havne. Samtidig er den naturlige havdybde ved Stignæs en af Nordeuropas dybeste, hvor selv de største skibe vil kunne betjenes. Stignæs ligger tæt på motorvejsnettet i en central placering med adgang til hele Østdanmark. Det betyder, at der er et stort potentiale for at udvikle en attraktiv erhvervspark. Vi vil derfor arbejde på, at Stignæs erhvervspark bliver en realitet og et knudepunkt, som kan skabe øget vækst i vores lokalområde.



Udvikling af cleantech- og energiklynge

Bæredygtighed er et vilkår, som er afgørende for samfundsudvikling. I Slagelse er 'De grønne erhverv' en af vores styrker. Derfor vil vi frem mod 2020 arbejde på at skabe en cleantech-klynge, hvor de deltagende virksomheder kan bruge hinandens erfaringer og kompetencer, og dermed styrke væksten og udviklingen i "De grønne erhverv". Målet er løbende at igangsætte, inspirere samt drive projekter og netværk med fokus på generel genanvendelse af ressourcer og bæredygtig energi.



Udvikling af erhvervsudviklingshus

Vi vil arbejde for et centralt beliggende "Erhvervsudviklingshus", fordi vi tror på, at det vil være afgørende for at kunne understøtte det utraditionelle, det nytænkende og det innovative. Dét der skal være unikt og værdiskabende for netop vores lokalområde. Slagelse Erhvervscenter er sat i verden for at skabe vækst og udvikling i det lokale erhvervsliv, derfor må vi udvikle os hele tiden, være "tæt på" og anspore til samarbejde mellem både erhvervet, uddannelsesinstitutionerne og det offentlige. Det tror vi bedst vil kunne gøres med udgangspunkt i et sådan "Erhvervsudviklingshus".



Udvikling af fyrtårnsprojekter

Vi tror på, at det er de helt store projekter, der skaber de største ændringer og bliver "fyrtårne" for den fremtidige erhvervsmæssige vækst og udvikling. Disse projekter skal findes og udvikles på baggrund af viden, relationer, netværk og enden til kommerciel samtænkning. Dette både lokalt, regionalt, nationalt og internationalt. I Slagelse Erhvervscenter vil vi gennem vores professionelle virke arbejde på, at denne type projekter kan blive en realitet og understøtte det fokus og den retning, vi har lagt for erhvervsudviklingen i kommunen.



Slagelse Erhvervscenter

Vi arbejder for erhvervslivet i Slagelse Kommune!



ÉN INDGANG - FOR VIRKSOMHEDER

Slagelse Erhvervscenter A/S

Willemoesvej 2C

4200 Slagelse

Telefon 70 27 00 30

kontakt@slagelseerhvervscenter.dk

www.slagelseerhvervscenter.dk

CVR 36066539